

**LEGENDA - SÍDELNÍ STRUKTURA**

- vyšší centrum významné
- vyšší centrum ostatní
- střední centrum významné
- střední centrum ostatní
- nižší centrum
- lokální centrum
- významné směry vztahů (vazby na okolní centra)

**LEGENDA - DOPRAVNÍ INFRASTRUKTURA**

- silnice I. třídy
- silnice II. třídy
- silnice III. třídy
- železniční dráha
- vodní cesta

**LEGENDA - TECHNICKÁ INFRASTRUKTURA**

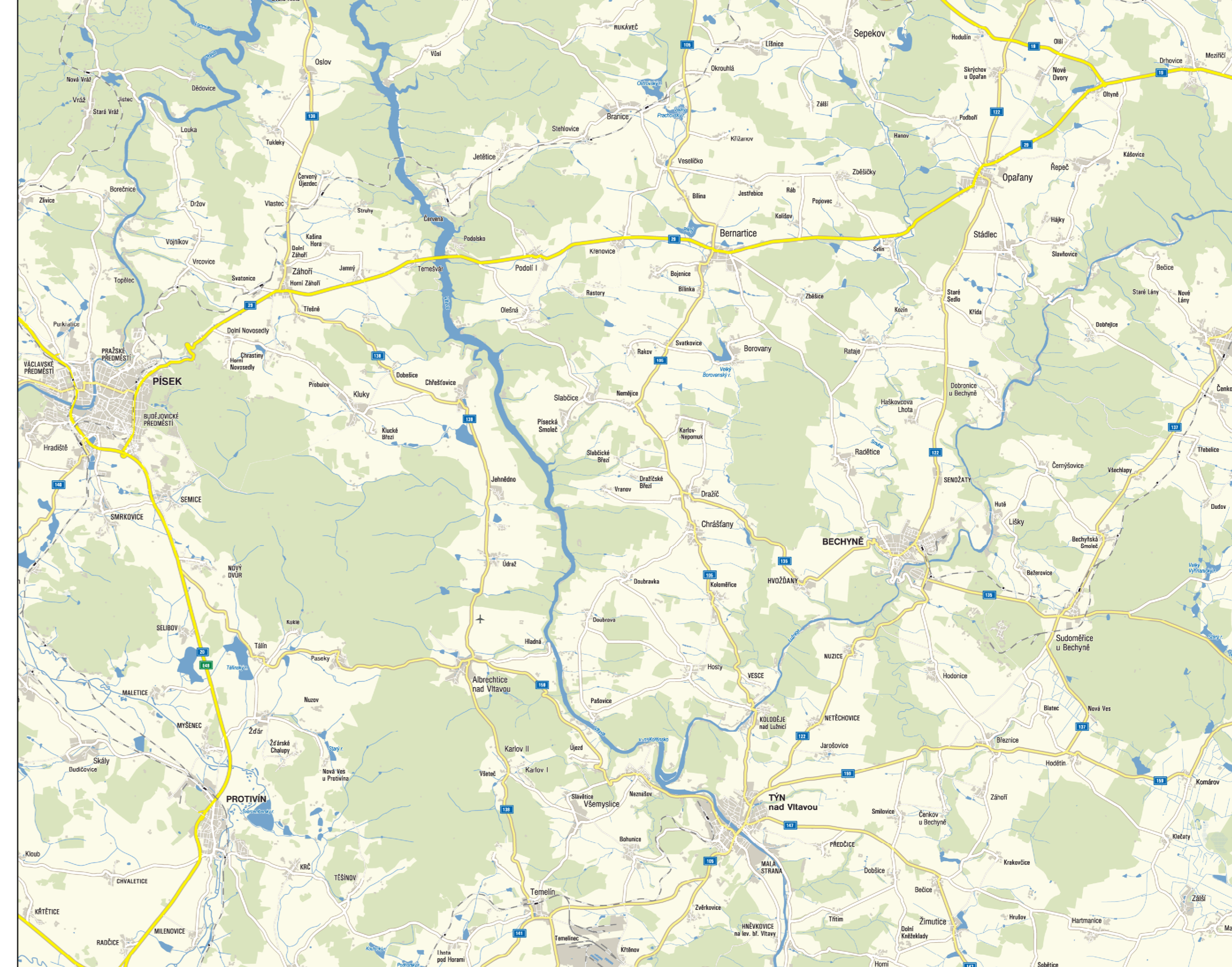
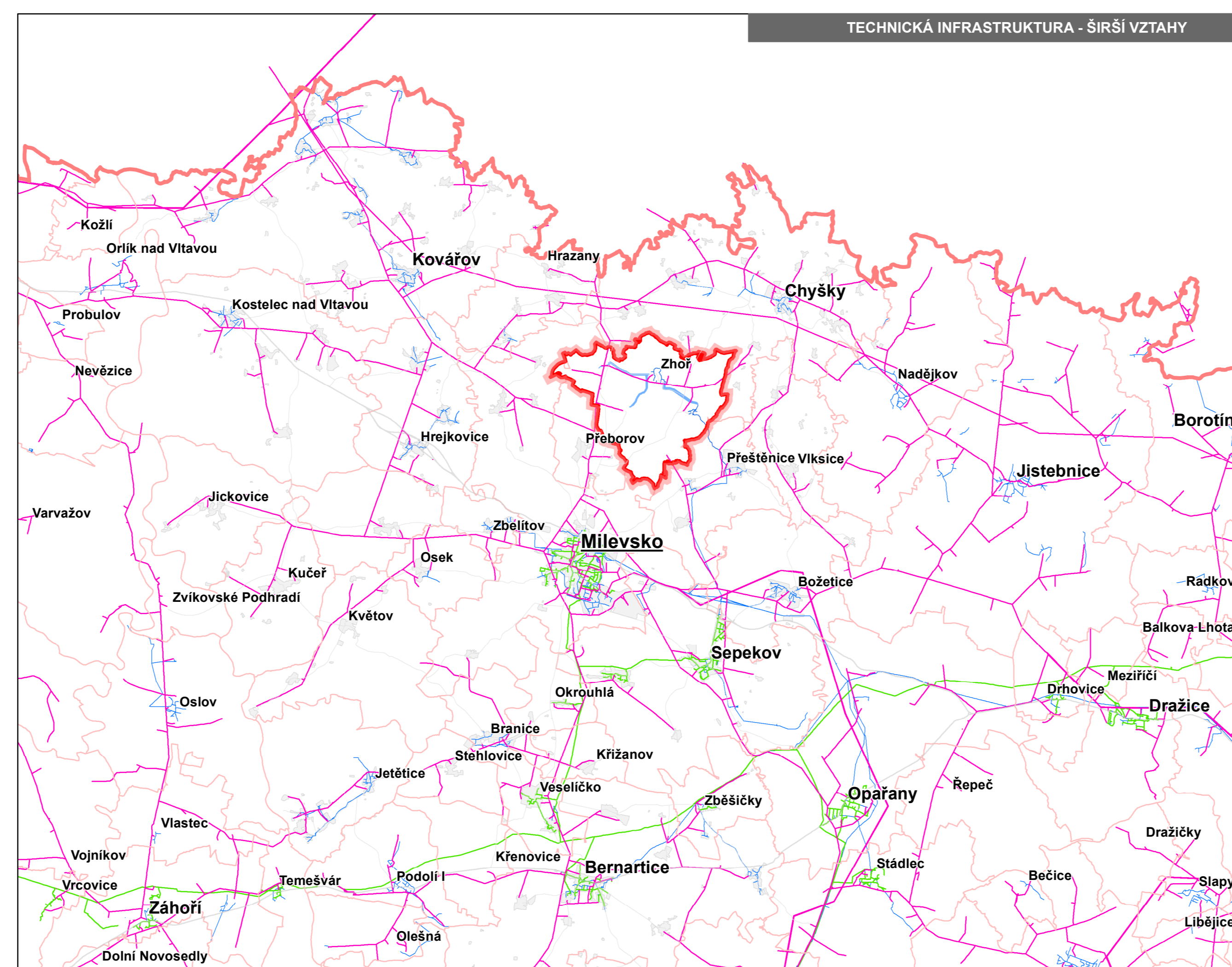
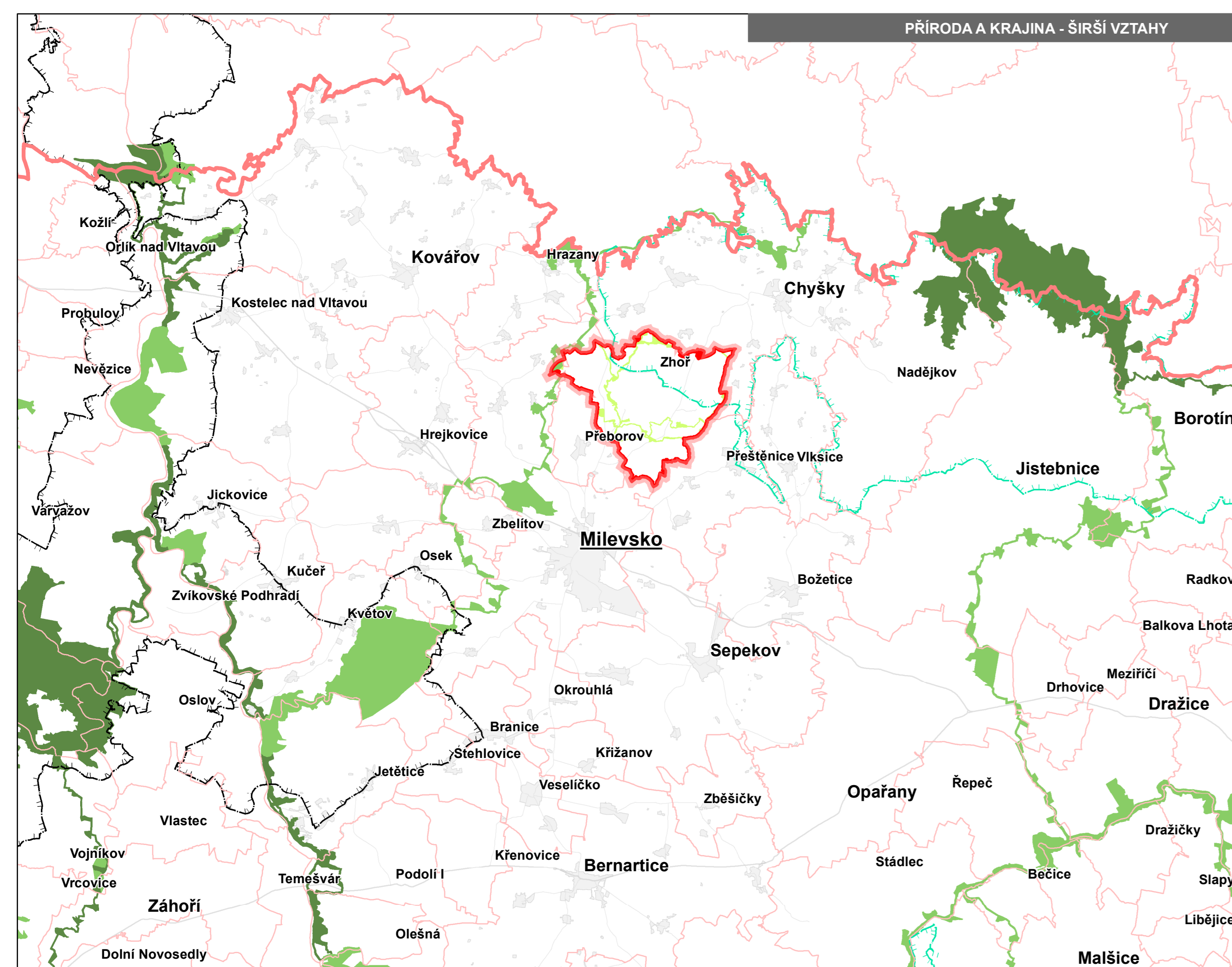
- vedení elektrické energie
- plynovody - VVT a VT
- vodovody
- koridory vodovodu - návrh

**LEGENDA - PŘÍRODA A KRAJINA**

- nadregionální ÚSES
- regionální ÚSES
- lokální ÚSES
- NATURA2000 - ptačí oblast
- přírodní park

**ZÁKLADNÍ ČLENĚNÍ**

- hranice kraje
- hranice obce
- hranice řešeného území



**ZÁZNAM O ÚČINNOSTI**

výskvěřící oprávněný orgán: Zastupitelstvo obce Zhoř  
 datum nabytí účinnosti: 1.4.2019  
 pořizovatel: Městský úřad Milevsko  
 oprávněná osoba pořizovatele: Jana Nečasová, DiS.

**ÚZEMNÍ PLÁN ZHOŘ**  
**6 VÝKRES ŠIRŠÍCH VZTAHŮ**

ZHOTOVITEL  
 STUDIO Ing. Lenka Šimová  
 NOLIMAT Ing. arch. Filip Dušek

MĚŘÍTKO  
 1:5000

PŘÍLOHA ČÍSLO  
**2**